

## Schneidbrett PRO 53x32 W-R



### Beschreibung

Hygiene im Fokus mit der Schneidbrett-Serie PRO im Format 53 x 32 cm – Verschiedenfarbige Schneidbretter für die unterschiedlichen Lebensmittelgruppen. Das HACCP-konforme weiße Schneidbrett ist ausgelegt für das Schneiden von Backwaren oder Milchprodukten wie z. B. Käse.

### Features

• Farbe:	Weiß
• Safrinne:	Ja
• Material:	Polyethylen
• Stopperkante:	Nein
• Wichtiger Hinweis:	-
• Eigenschaften:	Lebensmittelecht HACCP-konform Geschmacks- und geruchsneutral Spülmaschinengeeignet Schlag- und schnittfest Messerschonend 6 Gummifüße, rutschfest
• Inklusive:	-
• Schnittfläche:	490 x 285 mm
• Plattenstärke:	20 mm
• Maße:	B 530 x T 325 x H 24 mm
• Gewicht:	3,2 kg



- ▶ Hygiene im Fokus – Schneidbrett-Serie PRO
- ✓ Verschiedenfarbige Schneidbretter für die unterschiedlichen Lebensmittelgruppen

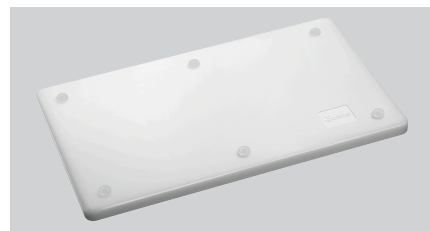


- ▶ Schneidbrett in Weiß
- ✓ Für Backwaren oder Milchprodukte wie z. B. Käse
- ✓ Schnittfläche: 490 x 285 mm



- ▶ Plattenstärke: 20 mm
- ✓ Spülmaschinengeeignet

- ▶ Mit Safrille
- ▶ Lebensmittelecht
- ▶ HACCP-konform

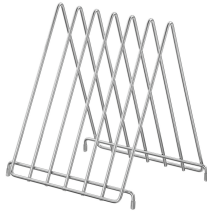


- ▶ 6 Gummifüße
- ✓ Rutschfest

## Schneidbrett PRO 53x32 W-R Ergänzungsprodukte

### Schneidbrettständer 60

STAINLESS  
STEEL



- Aufnahmefähigkeit: 6 Schneidbretter
- Abstand zwischen den Gittern: 35 mm
- Spülmaschinengeeignet: Ja
- Stellfüße: Gummi, rutschfest
- Material: Edelstahl
- Wichtiger Hinweis: -
- Maße: B 265 x T 280 x H 305 mm

Art.-Nr. A120516  
GTIN 4015613733722