

# Bartscher

*ON POINT*

## KAFFEEVOLLAUTOMATEN

UNSERE SERIEN KV ... und mehr



# Die Garanten für beste Kaffee-Ergebnisse

...



... und  
genussvolle  
Kaffee-  
Erlebnisse





## Premium für Profis – Die Serien KV

KV steht in erster Linie für Kaffeevollautomaten.

Jedoch steht das Kürzel auch für vieles mehr: Kaffee-Varianten, Kaffee-Verwöhnung, Kaffee-Vollkommenheit und vor allem auch für Kaffee-Vielfalt.



*it's coffee time*

## Für jeden Anspruch das passende Gerät

Kaffeegenießer stellen heute die gleichen Anforderungen an einen modernen Kaffeevollautomaten wie an einen Barista.

Wir können Ihnen versprechen: Die Serien bieten Ihnen das ideale Gerät, das optimal zu Ihren Ansprüchen passt. Ob für den Einsatz im Kiosk, im Büro, im Empfangsbereich oder im herausfordernden Gastronomie-Alltag.



Begeben Sie sich auf den folgenden Seiten in die Welt unserer Kaffeevollautomaten und lernen Sie deren Produktmerkmale kennen.

# EASY BLACK 250

DER VOLLAUTOMAT  
für die spezifische Auswahl

Digitale Infos über den  
**Easy Black 250**



Informieren  
Sie sich  
online  
über das  
**Produkt**



Für das  
**Produktvideo**  
scannen  
Sie hier

# Easy Black 250

## Konzentriert auf die beliebtesten Spezialitäten



Das Basis-Gerät der Bartscher Kaffeevollautomaten bietet eine spezifische Auswahl geschmackvoller Kaffee-Erlebnisse. Mit bis zu 80 Tassen pro Tag lassen sich Kaffee, Espresso oder Cappuccino ganz einfach per Knopfdruck zubereiten – Ob in Kiosken und Imbissen oder im Bereich der Kundenberatung wie Agenturen, Autohäuser und Kanzleien.

### Kaffeevollautomat Easy Black 250

190080

GTIN 4015613760070

- Ausgelegt für 80 Tassen pro Tag
- Leistung max.:
  - 40 Tassen à 120 ml / Stunde (1-facher Tassenauslauf)
  - 60 Tassen à 120 ml / Stunde (2-facher Tassenauslauf)
- 4 Programme, vorprogrammiert, Parameter veränderbar
- Einstellmöglichkeiten: Mahlgrad 5-stufig, Kaffeedosierung, Wassermenge, Wassertemperatur
- 1 Bohnenbehälter: 250 g
- Kaffeepulver-Option: Tassenweise, manuell 7 - 14 g
- Reinigungsprogramm
- Milchaufschäumer
- Wahlschalter für heiße Milch oder Milchschaum
- Wasserversorgung: Wassertank (1,8 Liter)
- Auslauf höhenverstellbar von 80 bis 115 mm
- 2-Tassen-Funktion
- Tassenzähler
- Automatische Abschaltung
- Anschlusswert: 1,4 kW | 230 V | 50/60 Hz
- Maße: B 300 x T 500 x H 360 mm
- Gewicht: 11,5 kg



EASY BLACK 250 | DIE WICHTIGSTEN PRODUKTMERKMALE AUF EINEN BLICK



**LEISTUNGSSTARK** | DIE DURCHLAUFKAPAZITÄT



Mit bis zu 60 Tassen Café Crema pro Stunde steht der kleine den großen in Sachen Leistung nichts nach. Bis zu 80 Tassen am Tag produziert auch er – Sei es Espresso, Café Crema oder Cappuccino. Entsprechend der Tassengröße kann der Auslauf in der Höhe angepasst werden.

**BEDARFSGERECHT** | DIE PROGRAMME



Ob der Mahlgrad, die Kaffeedosierung, die Wassermenge und auch die Wassertemperatur – Die vorinstallierten Programme sind in ihren Parametern veränderbar, so dass das Getränk schlussendlich für jeden zum Genuss wird.

**FLEXIBEL** | BOHNEN ODER PULVER



Bei einem Vollautomaten kommt es auf die frisch gemahlene Kaffeebohnen an. Trotzdem ist es von Vorteil, wenn man auch mal auf Kaffeepulver zurückgreifen kann – wie z. B. für eine Tasse entkoffeinierten Kaffee. Der KV1 Easy Black 250 bietet ganz unkompliziert diese Option und schafft so Kaffeegenuss auch für Individualisten.

**EINFLUSSREICH** | DIE MILCHKONSISTENZ



Sie mögen den Milchschaum lieber schön luftig und fest oder doch eher cremig und etwas flüssiger? Mit dem frei zugänglichen Regler kann je nach Wunsch tassenweise zum Kaffee die Konsistenz der Milch bzw. des Milchschaums manuell eingestellt werden.

### PRAKTISCH | DIE WASSERZUFUHR



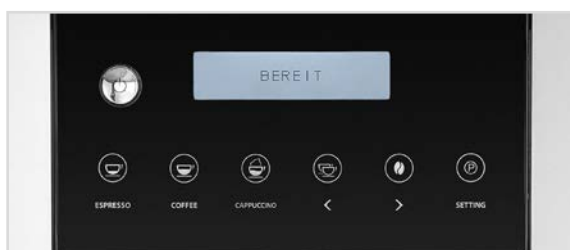
Neben Zuverlässigkeit ist in der Gastronomie auch die Flexibilität ein wichtiger Aspekt. Die Wasserzufuhr dieses Vollautomaten kann über den integrierten Wassertank geregelt werden – Einfach gelöst für die Nutzung im Alltag.

### GROSSZÜGIG | DER RESTEBEHÄLTER



Der Restebehälter unterhalb der Maschine lässt sich spielend leicht aus dem Schubfach entnehmen, entleeren und ebenso einfach wieder einsetzen. Nach einer kurzen Leerungsbestätigung geht es dann direkt weiter mit dem Kaffeegenuss.

### EINDEUTIG | DIE BEDIENUNG



Mit den verschiedenen Knöpfen für die Getränkeauswahl, die Programmeinstellungen und die Kaffeestärke trifft insbesondere auf den KV1 Easy Black 250 der Ausspruch „Kaffeegenuss auf Knopfdruck“ zu.

Das Display informiert zusätzlich über den Getränkestatus, die Programme und Geräteinformationen.

### VORBILDLICH | UNSER SERVICE



Sollte im Falle eines Falles tatsächlich ein Fehler auftreten, wird der Kaffeevollautomat nach Salzkotten geschickt und das Problem durch unseren Service behoben

– natürlich umgehend, um den Geräteausfall so kurz wie möglich zu halten.

## FAZIT

Das ideale Einstiegsmodell  
in die Welt der  
professionellen  
Kaffee-Vollautomaten



# KV1 CLASSIC

DER VOLLAUTOMAT  
für die klassische Auswahl



Digitale Infos über den  
**KV1 Classic**



Informieren  
Sie sich  
online  
über das  
**Produkt**



Für das  
**Produktvideo**  
scannen  
Sie hier



# KV1 Classic

## Fokussiert auf die 6 wesentlichen Kaffee-Variationen



Genießen Sie perfekte Kaffeespezialitäten auf Knopfdruck. Ob Espresso, Cappuccino, Latte Macchiato oder heißes Wasser – Bis zu 6 unterschiedliche Getränke lassen sich individuell einstellen. Mit dem besonders großen Bohnen- und Restehälter ist der Vollautomat für den Einsatz in Cafés, Frühstücksräumen und Büros optimal geeignet.

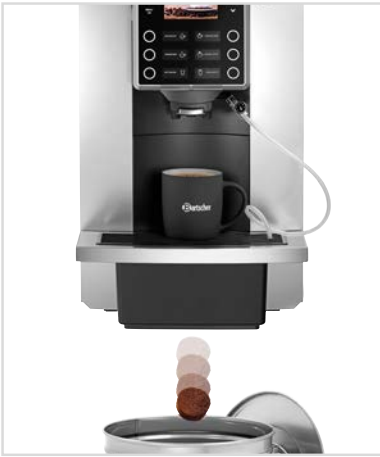
### Kaffeevollautomat KV1 Classic

190052 GTIN 4015613712741

- Ausgelegt für 80 Tassen pro Tag
- Leistung max.:
  - 40 Tassen à 120 ml / Stunde (1-facher Tassenauslauf)
  - 60 Tassen à 120 ml / Stunde (2-facher Tassenauslauf)
- 6 Programme, individuell einstellbar
- Einstellmöglichkeiten: Mahlgrad 5-stufig, Kaffeedosierung, Wassermenge, Wassertemperatur
- 1 Bohnenbehälter: 1.000 g
- Kaffeepulver-Option: Tassenweise, manuell 5 - 14 g
- Reinigungsprogramm
- Milchaufschäumer
- Milchtemperatur über Milchschauch regulierbar
- Heiße-Milch-Funktion
- Heißwasserfunktion
- Wasserversorgung über Festwasseranschluss 1/2", Wassertank (1,8 Liter) oder Wasserzufuhr über externen Behälter
- Auslauf höhenverstellbar von 100 bis 160 mm
- 2-Tassen-Funktion
- Tassenzähler
- Automatische Abschaltung
- Anschlusswert: 2,7 kW | 230 V | 50/60 Hz
- Maße: B 305 x T 550 x H 580 mm
- Gewicht: 17,4 kg



KV1 CLASSIC | DIE WICHTIGSTEN PRODUKTMERKMALE AUF EINEN BLICK



GETRÄNKE / CAFÉ / BAR ▲ Kaffeemaschinen ▲ Kaffeefullautomaten ▲ KV1 Classic

**LEISTUNGSSTARK** | DIE DURCHLAUFKAPAZITÄT



Der KV1 Classic produziert pro Stunde bis zu 60 Tassen (max. 80 Tassen/Tag) unterschiedlicher Kaffeespezialitäten in hochwertiger Barista-Qualität – und das in einer Taktzahl, die auf gastronomische Anforderungen zugeschnitten ist.

Der höhenverstellbare Auslauf bietet Platz für unterschiedliche Tassen- und Kannenformate.

**EFFIZIENT** | DIE KAFFEEVERSORGUNG



Der extragroße Behälter für Kaffeebohnen fasst ca. 1000 g und ist damit ideal für den effizienten Einsatz in Cafés, Büros und Kantinen.

Mit der zusätzlichen Kaffeepulver-Option können seltenere Kaffeewünsche wie z. B. entkoffeinierter Kaffee tassenweise im Handumdrehen serviert werden.

**VIELSEITIG** | DIE PROGRAMMIERUNG



Das Gerät bietet bis zu 6 individuell einstellbare Programme für die verschiedensten Kaffeevariationen und eine zusätzliche Heißwasserfunktion.

Der Tassenzähler und das Entkalkungssignal sorgen für eine gute Übersicht und erleichtern die Wartung.

**BEDARFSGERECHT** | DAS MILCHSYSTEM



Die integrierte Milchdüse sorgt für die jeweils optimale Milchkonsistenz bei Spezialitäten wie Latte Macchiato oder Cappuccino.

Über den Milchschaum mit Durchflussregler kann anhand der Durchflussmenge die Milchttemperatur beeinflusst werden.

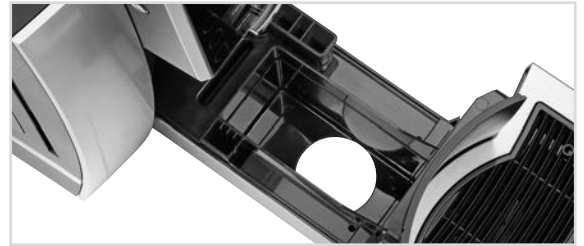
**VARIABLE | DIE WASSERZUFUHR**



Der Vollautomat kann wahlweise über den 1,8 Liter Wassertank oder über den Festwasseranschluss betrieben werden. Das ist Flexibilität, die für den reibungslosen Ablauf in der Café-Gastronomie / Catering optimal ist.

Ein Abwasserschlauch wird optional als Zubehörartikel angeboten.

**KOMFORTABEL | DIE KAFFEESATZENTSORGUNG**



Das Modell wird mit einem „Schachtloch“ im Gehäuse geliefert. Dies bietet Ihnen die Option, den Kaffeesatz direkt durch den Auswurfschacht in einen Mülleimer zu führen. Der Restbehälter fasst 35 Tassen.

Der Auswurfschacht ist bei Bedarf optional erhältlich.

**ÜBERSICHTLICH | DIE DISPLAYANZEIGEN**



Mit klarer, eindeutiger Symbolik informiert die Displayanzeige über die Programme, den Gerätestatus und auch über mögliche Fehlermeldungen.

Da ist maximaler Bedienkomfort im wahrsten Sinne des Wortes vorprogrammiert.

**VORBILDLICH | UNSER SERVICE**



Sollte im Falle eines Falles tatsächlich ein Fehler auftreten, der sich nicht vor Ort beheben lässt, wird ein Austauschgerät für die Dauer der Instandsetzung bereit gestellt

– selbstverständlich kostenlos.

**FAZIT**

Ein echter Profi-Automat,  
der sich in der  
Praxis jeden Tag  
auf's Neue bewährt



# KV1 COMFORT

**DER VOLLAUTOMAT**  
für die vielfältige Auswahl

Digitale Infos über den  
**KV1 Comfort**



Informieren  
Sie sich  
online  
über das  
**Produkt**



Für das  
**Produktvideo**  
scannen  
Sie hier

# KV1 Comfort

## Konzipiert für eine maximale Genussvielfalt



Die Leistungsdaten überzeugen auf den ersten Blick: Bis zu 23 individuell programmierbare Kaffeevariationen, ein 6-Liter-Wassertank und ein Festwasseranschluss – Dazu die einfache intuitive Touch-Bedienung. Der KV1 Comfort hält, was sein Name verspricht: Komfortable Bedienung, elegantes Design, intelligente Menüführung und nicht zuletzt eine Vielzahl an Kaffeespezialitäten, bei denen keine Wünsche offen bleiben.

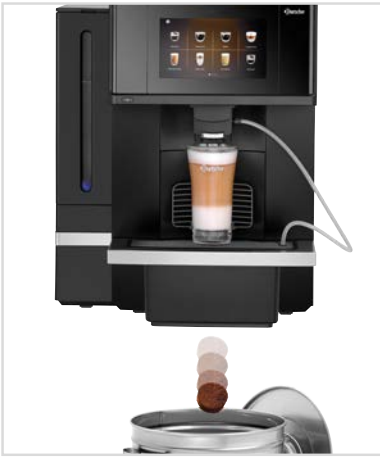
### Kaffeevollautomat KV1 Comfort

190031 GTIN 4015613745367

- Ausgelegt für 80 Tassen pro Tag
- Leistung max.:
  - 40 Tassen à 120 ml / Stunde (1-facher Tassenauslauf)
  - 60 Tassen à 120 ml / Stunde (2-facher Tassenauslauf)
- 23 Programme, voreingestellt, individuell einstellbar
- Einstellmöglichkeiten: Mahlgrad 5-stufig, Kaffeedosierung, Wassermenge, Wassertemperatur, Milchmenge, Videoanzeige
- 1 Bohnenbehälter: 1.000 g
- Reinigungsprogramm
- Milchaufschäumer
- Kaffee- und Milchschaumzubereitung parallel möglich
- Heiße-Milch-Funktion
- Heißwasserfunktion
- Wasserversorgung über Festwasseranschluss 1/2", Wassertank (6 Liter) oder Wasserzufuhr über externen Behälter
- Auslauf höhenverstellbar von 100 bis 160 mm
- 2-Tassen-Funktion
- Tassenzähler
- Automatische Abschaltung
- Anschlusswert: 2,7 kW | 230 V | 50/60 Hz
- Maße: B 390 x T 550 x H 580 mm
- Gewicht: 19,2 kg



KV1 COMFORT | EXZELLENT E PRODUKTMERKMALE AUF EINEN BLICK



GETRÄNKE / CAFÉ / BAR ▲ Kaffeemaschinen ▲ Kaffeevollautomaten ▲ KV1 Comfort

**LEISTUNGSSTARK** | DIE DURCHLAUFKAPAZITÄT



Ein echtes Leistungszentrum in Sachen Kaffeervielfalt. Die maximale Leistung pro Stunde beträgt bis zu 60 Tassen à 120 ml Café Crema. Die gesamte Tagesleistung der verschiedenen Kaffeespezialitäten liegt bei maximal 80 Tassen. Der höhenverstellbare Auslauf ermöglicht ein sauberes Arbeiten.

**GERÄUMIG** | DER BOHNENBEHÄLTER



Der Bohnenbehälter überzeugt mit einem extragroßen Fassungsvermögen von bis zu 1.000 g Kaffeebohnen. So kann im Hinblick auf das Nachfüllen der Kaffeebohnen viel Arbeit und Zeit eingespart werden.

**VARIABLEL** | DIE PROGRAMM-VIELFALT



Ein vielseitigeres Angebot an Kaffeearianen kann es nicht geben – Bis zu 23 Programme können individuell mit Icons versehen und gespeichert werden. So kann jederzeit im Handumdrehen eine neue Kaffeearianation hinzugefügt oder umprogrammiert werden. Hinzu kommen noch die Heißwasser- oder Heiße-Milch-Funktion.

**BEDARFSGERECHT** | DAS MILCHSYSTEM



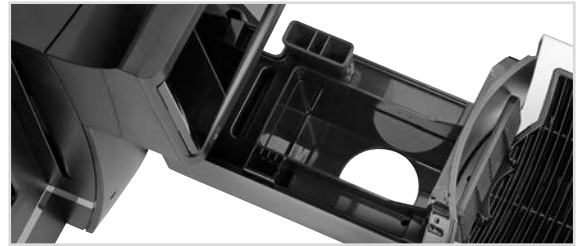
Milch ist in den unterschiedlichsten Formen für zahlreiche Kaffeespezialitäten wichtig – Der KV1 Comfort bietet dafür die optimalen Voraussetzungen: Neben einem Milchaufschäumer sowie einer Heiße-Milch-Funktion können auch Kaffee und Milchschaum gleichzeitig zubereitet werden.

**ANSTANDSLOS** | DIE WASSERZUFUHR



Da bleiben keine Wünsche offen. Der KV1 Comfort ist mit einem besonders großen 6-Liter Wassertank ausgestattet. Sollte dieser nicht ausreichend sein, besteht die Möglichkeit die Wasserzufuhr über einen externen Behälter zu regeln. Ganz ohne weiteren Aufwand besteht zudem die Option zum Anschluss an Festwasser.

**KOMFORTABEL** | DIE KAFFEESATZENTSORGUNG



Der Restbehälter des KV1 Comfort fasst bis zu 35 Tassen. Wie auch der Bohnenbehälter bietet das Gerät hier eine enorme Ersparnis an Arbeit und Zeit – Mit dem optional erhältlichen Auswurfschacht fällt der Kaffeesatz direkt in einen Abfalleimer und es bedarf so einer weitaus selteneren Entleerung.

**INTUITIV** | DIE TOUCH-MENÜFÜHRUNG



Was gibt es intuitiveres als eine Kombination aus Bildsprache und Touch-Display. Mit eindeutiger klarer Symbolik führt der Vollautomat durch die Bedienung und informiert über die Programme, den Getränke- sowie den Geräte-Status. Das werbewirksame Display lädt mit Bild und Ton in bester Qualität zu einer genussvollen Tasse Kaffee ein.

**VORBILDICH** | UNSER SERVICE



Sollte im Falle eines Falles tatsächlich ein Fehler auftreten, der sich nicht vor Ort beheben lässt, wird ein Austauschgerät für die Dauer der Instandsetzung bereit gestellt – selbstverständlich kostenlos.

**FAZIT**

Der Profi im Bereich  
Kaffee-Vielfalt  
für anspruchsvolle  
Kaffee-Genießer



# KV1 DELUXE

DER VOLLAUTOMAT  
für die anspruchsvolle Auswahl



Digitale Infos über den  
**KV1 Deluxe**



Informieren  
Sie sich  
online  
über das  
**Produkt**



# KV1 Deluxe

Exzellente  
Kaffeervielfalt  
vereint mit  
höchster Technik



Café Crema, Espresso, Latte Macchiato und mehr als 30 weitere Kaffeespezialitäten – der KV1 Deluxe macht's möglich. Die leistungsstarken Heizelemente und der Milchtensorsensor sorgen für die ideale Getränktemperatur. Mit der gleichzeitigen Ausgabe von Wasser und Kaffee verkürzt sich die Durchlaufzeit insbesondere bei der Zubereitung von Americano. Abgerundet wird die Ausstattung des Deluxe durch das wunderbar intuitive Touch-Display - höchster Kaffeegenuss einfach auf Knopfdruck.

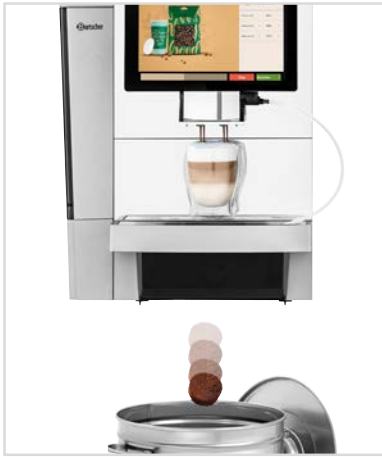
## Kaffeevollautomat KV1 Deluxe

190033 GTIN 4015613806181

- Ausgelegt für 100 Tassen pro Tag
- Leistung max.:
  - 60 Tassen à 120 ml / Stunde (1-facher Tassenauslauf)
  - 80 Tassen à 120 ml / Stunde (2-facher Tassenauslauf)
- 30 Programme, voreingestellt, individuell einstellbar, Programmierung passwortgeschützt
- Einstellmöglichkeiten: Mahlgrad 5-stufig, Kaffeedosierung, Wassermenge, Wassertemperatur (über Thermoblock bis 95 °C), Vorbrühmenge, Videoanzeige, Getränkenamen, Bedienermodus
- 2 leistungsstarke Heizelemente: 1.400 Watt | Bis 95 °C
- 1 Bohnenbehälter, abschließbar: 1.000 g
- Reinigungsprogramm
- Milchaufschäumer | Temperatur-Sensor am Gerät für optimale Dampfzugabe
- Heiße-Milch-Funktion
- Gleichzeitige Ausgabe von Kaffee und Wasser (schneller Durchlauf von Americano)
- Wasserversorgung über Festwasseranschluss 1/2", Wassertank (6 Liter) oder Wasserzufuhr über externen Behälter
- Auslauf höhenverstellbar von 75 bis 155 mm
- 2-Tassen-Funktion | Tassenzähler
- Automatische Abschaltung
- Anschlusswert: 3,1 kW | 230 V | 50 Hz
- Maße: B 390 x T 560 x H 630 mm
- Gewicht: 20,4 kg



## KV1 DELUXE | EXZELLENTER PRODUKTMERKMALE AUF EINEN BLICK



GETRÄNKE / CAFÉ / BAR ▲ Kaffeemaschinen ▲ Kaffeefullautomaten ▲ KV1 Deluxe

### LEISTUNGSSTARK | DIE DURCHLAUFKAPAZITÄT



Es steht außer Frage, dass der KV1 Deluxe mit einer Tassenleistung von bis zu 80 Tassen pro Stunde einem hoch frequentierten Gastronomiebetrieb standhält. Mit der gleichzeitigen Ausgabe von Kaffee und Wasser werden entsprechende Kaffeesorten außerdem besonders schnell zubereitet – wie zum Beispiel bei einem Americano.

### BEEINDRUCKEND | DIE GETRÄNKEVIELFALT



Wer mit einem hohen Durchlauf auftrumpft, muss auch in der Getränkevielfalt einiges zu bieten haben. 30 voreingestellte Programme, unbegrenztes Speichern weiterer Programme, inklusive Heißwasser für Tee oder andere Aufgussgetränke - da kommt jeder in den Genuss von Heißgetränken. Das Highlight: die Programmierung ist passwortgeschützt.

### ANSTANDSLOS | DIE KAFFEEVERSORGUNG



Großzügig, komfortabel und sicher zugleich: Der Bohnenbehälter für 1.000 g Kaffeebohnen ist abnehmbar. So lässt er sich besonders gut bestücken und vor allem reinigen. Der Sicherheitsaspekt ist auch nicht außer Acht zu lassen, denn der Behälter ist abschließbar. Die Kaffeeversorgung wird mit der Kaffeepulver-Option abgerundet.

### INNOVATIV | DAS MILCHSYSTEM



Der Milchschaum soll bei jeder Tasse einer Kaffeesorte identisch sein und das auch noch bei verschiedenen Milchttemperaturen? Wir sagen: das geht! Der Milchsensor am Gerät sorgt für die optimale Dampfzugabe. Der KV1 Deluxe erzeugt somit - dank innovativer Aufschäumtechnik - eine unerreichte, konstante Milchschaumqualität.

**ANPASSUNGSFÄHIG | DIE WASSERZUFUHR**



Insbesondere bei einer hohen Durchlaufkapazität macht ein Festwasseranschluss mehr als Sinn. Aber manchmal bietet sich aus verschiedensten Umständen nicht die Möglichkeit. Da haben wir mitgedacht: Ein 6-Liter Wassertank oder die optionale Wasserzufuhr über einen externen Behälter lassen den Vollautomaten nicht im Trockenen stehen.

**PERFEKT | DIE GETRÄNKETEMPERATUR**



Gleich im Doppelpack trumpfen die beiden leistungsstarken Heizelemente mit jeweils 1.400 Watt auf. So wird über den Thermoblock eine Temperatur von bis zu 95 °C erreicht. Die logische Konsequenz, die sich daraus ergibt: perfekt temperierte Kaffee- und auch Teevariationen, deren Genuss unvergleichlich ist.

**DURCHDACHT | DIE TOUCH-MENÜFÜHRUNG**



Bei einem vielseitigen Menü mit detaillierten Programmierungsoptionen ist eine intuitive Bedienung einfach ein Muss. Auswahlfelder, Drag-and-Drop-Optionen und eindeutige Symbole vereinfachen die Bedienung und informieren über den Getränke- sowie Geräte-Status. Das Display lädt mit Kurzvideos zu einer genussvollen Tasse Kaffee ein.

**VORBILDICH | UNSER SERVICE**



Sollte im Falle eines Falles tatsächlich ein Fehler auftreten, der sich nicht vor Ort beheben lässt, wird ein Austauschgerät für die Dauer der Instandsetzung bereit gestellt – selbstverständlich kostenlos.

**FAZIT**

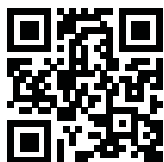
Die Luxus-Version  
unter den  
Kaffeevollautomaten  
mit 1 Bohnenbehälter



# KV2 PREMIUM

**DER VOLLAUTOMAT**  
für die vollkommene Auswahl

Digitale Infos über den  
**KV2 Premium**



Informieren  
Sie sich  
online  
über das  
**Produkt**

# KV2 Premium

## Entwickelt für eine Getränkeauswahl der Premiumklasse



30 Kaffee-Variationen und mehr, 2 Arten der Milchschaumzubereitung, dazu Kakao und auch Tee – der Kaffeevollautomat bietet eine Getränkeauswahl der Premium-Klasse. Die beiden Bohnenbehälter mit leistungsstarken Scheibenmahlwerken und das duale Pumpensystem ermöglichen einen erhöhten Durchlauf bei einer Boilertemperatur von bis zu 98 °C. Mit dem cleveren, sensorgesteuerten Milchschaum wird der Milchschaum bei jeder Tasse perfekt – unabhängig von der Milchtemperatur.

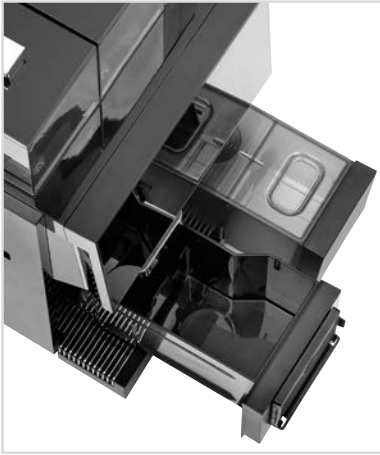
### Kaffeevollautomat KV2 Premium

190086 GTIN 4015613806174

- Ausgelegt für 120 Tassen pro Tag
- Leistung max.:
  - 75 Tassen à 120 ml / Stunde (1-facher Tassenauslauf)
  - 90 Tassen à 120 ml / Stunde (2-facher Tassenauslauf)
- 30 Programme, voreingestellt, individuell einstellbar, Programmierung passwortgeschützt
- Einstellmöglichkeiten: Mahlgrad stufenlos, Kaffeedosierung, Pulver & Milchmenge, Wassermenge & -temperatur, Vorbrühmenge, Videoanzeige, Getränkenamen, Bedienermodus
- 2 Bohnenbehälter, abschließbar: jeweils 1.200 g
- 1 Toppingbehälter, abschließbar: 1.600 g
- Dosierung Milch-/Kakaopulver: Grammgenau | Kalibrierbar
- Reinigungsprogramm
- Milchaufschäumer | Temperatur-Sensor am Milchschauch für optimale Dampfzugabe
- Heiße-Milch-Funktion | Separater Heißwasserhahn
- Erhöhter Durchlauf durch duales Pumpensystem
- Wasserversorgung über Festwasseranschluss 1/2", Wassertank (4 Liter) oder Wasserzufuhr über externen Behälter (benötigtes Zubehör optional erhältlich)
- 2 Tassentische für unterschiedliche Höhen unter dem Auslauf: 95 mm + 165 mm
- 2-Tassen-Funktion | Tassenzähler | Automatische Abschaltung
- IoT-fähig (Bartscher Cloud)
- Aufstellung / Einweisung durch autorisierten Servicepartner erforderlich
- Anschlusswert: 2,5 kW | 230 V | 50-60 Hz
- Maße: B 400 x T 610 x H 695 mm
- Gewicht: 29,6 kg



KV2 PREMIUM | EXZELLENTER PRODUKTMERKMALE AUF EINEN BLICK



GETRÄNKE / CAFÉ / BAR ▲ Kaffeemaschinen ▲ Kaffeefullautomaten ▲ KV2 Premium

**LEISTUNGSSTARK** | DIE DURCHLAUFKAPAZITÄT



Bis zu 90 Tassen pro Stunde (= 1,5 Tassen / Minute) sind eine ordentliche Leistung für einen Vollautomaten, aber unser KV2 Premium schafft das! Diesen Durchlauf verdanken wir dem dualen Pumpensystem. Mit einer Tagesleistung von bis zu 120 Tassen lässt sich das Modell bedenkenlos auch in großen Betrieben einsetzen.

**ENDLOS** | DIE GETRÄNKEVIELFALT



Wer mit einem hohem Durchlauf auftrumpft, muss auch in der Getränkevielfalt einiges zu bieten haben. 30 voreingestellte Programme, unbegrenztes Speichern weiterer Programme, heiße Schokolade und ein separater Heißwasserhahn - z. B. für Tee - lassen in der Auswahl keine Wünsche offen. Das Highlight: die Programmierung ist passwortgeschützt.

**VIelfÄLTIG** | BOHNEN- & PULVERBEHÄLTER



Mit dem Angebot zwei verschiedener Bohnensorten wird der Kaffee-Genuss auf das höchste Niveau gebracht, denn so kann die Bohne perfekt auf das Getränk abgestimmt werden. Die Getränkevielfalt wird mit dem Toppingbehälter noch größer: z. B. mit leckerem, verführerisch duftenden Kakao. Der Clou: die Behälter sind abnehmbar & abschließbar.

**INNOVATIV** | DAS MILCHSYSTEM



Der Milchschaum soll bei jeder Tasse einer Kaffeesorte identisch sein und das auch noch bei verschiedenen Milchttemperaturen? Wir sagen: das geht! Der Milchsensor am Milchschlauch sorgt für die optimale Dampfzugabe. Der KV2 Premium erzeugt somit - dank innovativer Aufschäumtechnik - eine unerreichte, konstante Milchschaumqualität.

**ANPASSUNGSFÄHIG | DIE WASSERZUFUHR**



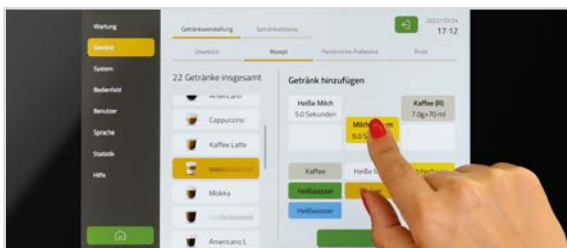
Insbesondere bei einer hohen Durchlaufkapazität macht ein Festwasseranschluss mehr als Sinn. Aber manchmal bietet sich aus verschiedensten Umständen nicht die Möglichkeit. Da haben wir mitgedacht: Ein 4-Liter Wassertank oder die optionale Wasserzufuhr über einen externen Behälter lassen den Vollautomaten nicht im Trockenen stehen.

**PERFEKT | DIE GETRÄNKETEMPERATUR**



Für die optimale, auf die einzelne Teesorte abgestimmte Heißwassertemperatur wird das Wasser im Boiler auf bis zu 98 °C erhitzt und über den separaten Heißwasserhahn bezogen. Auch der Kaffee ist perfekt temperiert, denn mit dem drucklosen, isolierten Wasserboiler lässt sich die Brüh-temperatur auf bis zu 98 °C einstellen und programmieren.

**DURCHDACHT | DIE TOUCH-MENÜFÜHRUNG**



Bei einem vielseitigen Menü mit detaillierten Programmierungsoptionen ist eine intuitive Bedienung einfach ein Muss. Auswahlfelder, Drag-and-Drop-Optionen und eindeutige Symbole vereinfachen die Bedienung und informieren über den Getränke- sowie Geräte-Status. Das Display lädt mit Kurzvideos zu einer genussvollen Tasse Kaffee ein.

**VORBILDLICH | UNSER SERVICE**



Sollte im Falle eines Falles tatsächlich ein Fehler bei unserem KV2 Premium auftreten, behebt ein Service-Techniker umgehend das Problem. Zudem ist die Schnelligkeit des Service in Verbindung mit der Bartscher Cloud nicht zu unterschätzen. Einfach installieren, das Gerät integrieren und die vielseitigen Vorteile nutzen - mehr auf Seiten 24 - 25.

**FAZIT**

Perfektion in Sachen

Qualität, Auswahl,

Kapazität & Geschmack

Der Glückhmacher

für alle



GETRÄNKE / CAFÉ / BAR ▲ Kaffeemaschinen ▲ Kaffeevollautomaten ▲ KV2 Premium



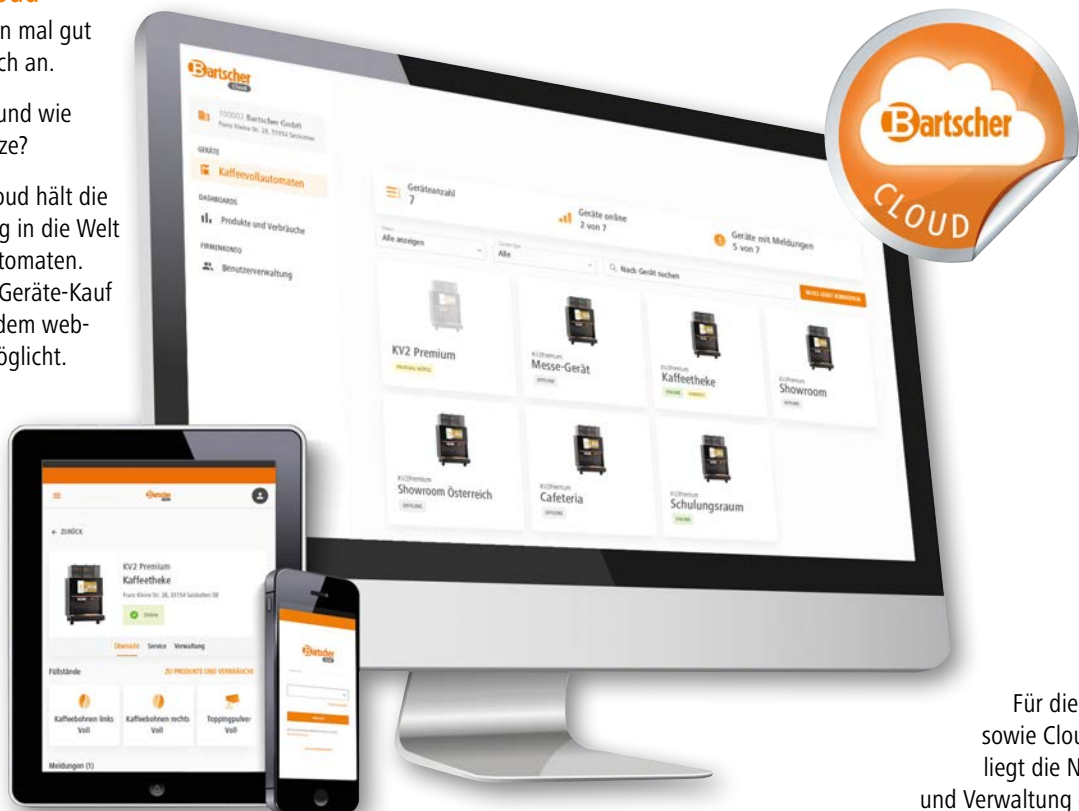
# Kaffeevollautomaten mit digitalem Full-Service

## Die Bartscher Cloud

... das hört sich schon mal gut und sehr fortschrittlich an.

Doch was bietet sie und wie funktioniert das Ganze?

Mit der Bartscher Cloud hält die Digitalisierung Einzug in die Welt unserer Kaffeevollautomaten. Zusammen mit dem Geräte-Kauf wird der Zugang zu dem web-basierten Portal ermöglicht. Die Nutzung kann wahlweise über ein Smartphone, ein Tablet oder einen Computer erfolgen.



Für die Geräte sowie Cloud-User liegt die Nutzung und Verwaltung ganz in den Händen des Admins.

Alle erworbenen Kaffeevollautomaten können in der Bartscher Cloud hinzugefügt und durch jeden berechtigten User überprüft und analysiert werden.

► Schnellerer After-Sales-Service **Cloud**

## DIE VORZÜGE IM AFTER-SALES-SERVICE

Neben einer breiten Produktpalette mit qualitativ hochwertigen Produkten liegt unser Fokus insbesondere auf unserem After-Sales-Service. Ein perfekter After-Sales-Service beinhaltet eine gute Beratung, einen schnellen Kundendienst und eine hohe Servicequalität.

In modernen Betrieben ist der Einsatz von digitalisierten Küchengeräten hoch im Kurs und wächst stetig – nicht ohne Grund. Die Bartscher Cloud vereinfacht, aber vor allem beschleunigt Fehler-Analysen und somit auch Instandsetzungen.

Technische Probleme sowie Nutzverhalten der Geräte können im Handumdrehen mit der Bartscher Cloud ausgelesen werden. Der direkte Zugriff auf den Geräte-Typ und die Seriennummer sind der erste wichtige Schritt. Reinigungsprotokolle sind auslesbar und das sonst so häufig nicht auffindbare Handbuch steht über eine Verknüpfung zu unserer Webseite direkt zur Verfügung. Der Service-Kontakt ist für eine einfache und reibungslose Kommunikation ebenfalls in der Cloud direkt hinterlegt - per E-Mail oder bei Bedarf auch über das Gewährleistungsformular.

Kurz und knapp gesprochen: After-Sales-Service auf höchstem Niveau.

Weitere Details	
Cloud-Verknüpfung seit	03. Juli um 15:59 Uhr
Geräte-Typ	KV2 Premium
Seriennummer	1234567890
Firmware	987654321



## DIE VORZÜGE BEIM GERÄTE-EINSATZ

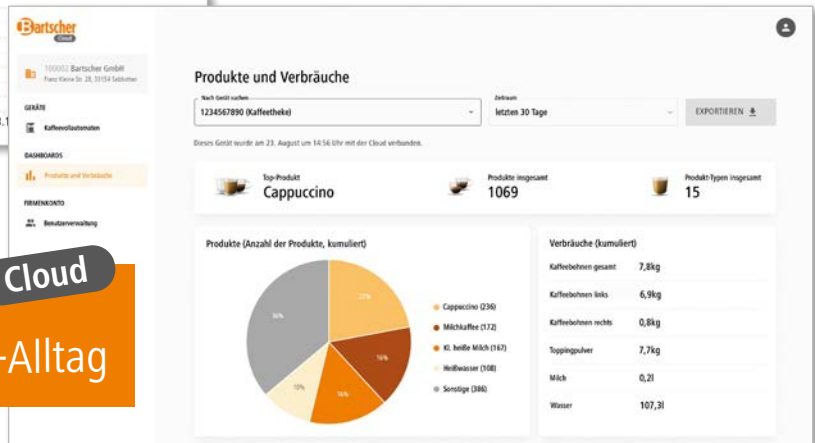
Alle Informationen, die für den Geräte-Betrieb wichtig sind, können aus der Cloud entnommen werden und zwar einzeln pro Gerät! Sei es die Anzeige von Live-Werten wie die Füllstände von Bohnen-, Wasser- und Kakao-Behältern, die Verbrauchsanalyse von Milch, Wasser und Kaffeebohnen oder die Auswertung der Top-Produkte. Die Planung des Wareneinsatzes ist mit diesen Werten deutlich konkreter kalkulierbar und ein gut strukturierter Gastronomiebetrieb somit gesichert.

Der Nachweis für die Einhaltung von Hygienevorschriften ist mal eben mit nur einem Klick erstellt. Denn insbesondere in Verbindung mit dem Einsatz von Milch ist ein automatisch generiertes Reinigungsprotokoll Gold wert.



Cloud

► Erleichterung im Gastronomie-Alltag



## UND DAS BESTE KOMMT WIE IMMER ZUM SCHLUSS

Die Bartscher Cloud,  
 DIE clevere Lösung für einen kontrollierten sowie optimierten Einsatz und After-Sales-Service, bieten wir  
**KOSTENLOS**  
 mit dem Geräte-Kauf an!





# Unser KV-Zubehör

## Alles, was das Kaffeevollautomaten-Herz begehrt



Dank unseres Vollsortiments ist es uns möglich viele kleine und große Helfer passend zu unseren Kaffeevollautomaten-Serien anbieten zu können.

Die Vorschaltung von Wasserfiltersystemen und die regelmäßige Anwendung der passenden Reiniger sorgen für eine längere Lebensdauer der Maschinen.

Auf der Suche nach einer mobilen Kaffeebar? Dann ist unser Snackpoint 200 genau das Richtige!

Gut gekühlte Milch ist aus Hygienegründen definitiv nicht wegzudenken. Die passende Temperatur für den Kaffee regeln unsere Kaffeevollautomaten ja ganz von selbst.

Vorgewärmte Tassen führen letzten Endes zum perfekten, möglichst langen Kaffeegenuss. Da ist der Einsatz eines Tassenwärmers ein MUSS!

*it's coffee time*



ZUBEHÖR UND ERGÄNZUNGEN FÜR DEN PROFESSIONELLEN ARBEITSABLAUF



GETRÄNKE / CAFÉ / BAR ▲ Kaffeemaschinen ▲ Kaffeevollautomaten ▲ Zubehör

**Wasser-Abflussschlauch KV1**

Eine Entleerung des Wasser-Auffangbehälters der Kaffeevollautomaten KV1 Classic und KV1 Comfort ist dank des Wasser-Abflussschlauchs KV1 nicht mehr nötig.

- Ausgelegt für: Bartscher Kaffeevollautomaten KV1 Classic und KV1 Comfort
- Material: Kautschuk (NBR)
- Länge: 1,5 m
- Eigenschaften: Nutzbar mit Trester-Behälter und Trester-Auswurfschacht KV1

GTIN 4015613735696



190068

**Trester-Auswurfschacht KV1**

Mit dem Einsatz des Trester-Auswurfschachts entfällt das Entleeren des Tresterbehälters der Kaffeevollautomaten KV1 Classic und KV1 Comfort. So verringert sich der Arbeitsaufwand und eine höhere Durchlaufkapazität wird geschaffen.

- Ausgelegt für die Bartscher Kaffeevollautomaten KV1 Classic und KV1 Comfort
- Material: Kunststoff

GTIN 4015613735658



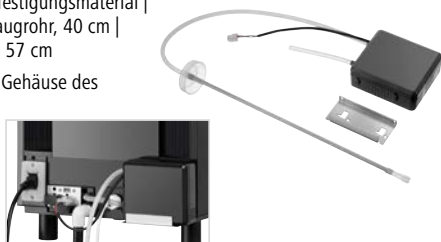
190060

**Wasserpumpe KV2 Premium**

Die unabhängige Art des Wasserzulaufs: Die Wasserpumpe ermöglicht eine externe Wasserzufuhr über einen Kanister oder anderen Wasserbehälter für den Kaffeevollautomaten KV2 Premium. Die perfekte Alternative für eine Wasserversorgung in großen Mengen –überall dort, wo kein Festwasseranschluss zur Verfügung steht.

- Ausgelegt für Kaffeevollautomat KV2 Premium
- Set bestehend aus: Befestigungsmaterial | Halterung | Pumpe | Saugrohr, 40 cm | Wasserzulaufschlauch, 57 cm
- Einfache Montage am Gehäuse des Kaffeevollautomaten

GTIN 4015613821108



190087

**Abfalleimer 56L**

Der Abfalleimer mit 56 Litern Fassungsvermögen überzeugt zum einen durch die 4 Lenkrollen und weiterhin durch den abnehmbaren Deckel, der seitlich am Eimer eingehängt werden kann.

- Material: CNS 18/10
- Inhalt: 56 Liter
- Innenmaße: Ø 370 mm, H 520 mm
- Mit seitlichen Griffen
- Deckel kann seitlich am Eimer eingehängt werden

GTIN 4015613630670



860006



FÜR EINE OPTIMIERTE WASSERQUALITÄT EMPFEHLEN WIR



**Druckminderer**

Ab Wasserhärten von 5° d. H. empfehlen wir ausdrücklich die Vorschaltung eines geeigneten Wasserenthärters sowie einen Wasserdruck von maximal 3 bar.

- Material: Messing | Verchromt
- Wasserdruck: 1 - 6 bar (voreingestellt auf 3 bar)
- Eingangsdruck max.: 16 bar
- Betriebstemperatur max.: 65 °C
- Anschluss: 3/4"

GTIN 4015613468617



533051

**Wasserfilter KV1**

Beste Wasserqualität für höchsten Kaffeegenuss. Ausschließlich aus für den Lebensmittelkontakt zugelassenen Materialien bestehend, schützt der Wasserfilter vor Verkalkung und verlängert somit die Lebensdauer Ihrer Maschine. Die Reduzierung von Schadstoffen und Entfernung von Chlor verbessert den Geschmack der Kaffeespezialitäten.

- Ca. 75 Liter bei 10° d (Gesamthärte)
- Einstellbare Filter-Wechselanzeige
- Schützt die Maschine vor Verkalkung und Folgeschäden
- Reduziert Schadstoffe wie Schwermetalle und Pestizide
- Bewahrt einen essentiellen Rest-Mineraliengehalt

GTIN 4015613747798



109865

**Wasserfiltersystem K1600 EW**

Eine gute Trinkwasserqualität verleiht Getränken einen köstlichen Geschmack. Der Wasserfilter beseitigt Verbindungen, die Kalkablagerungen verursachen. Gleichzeitig wird das Wasser mit mineralischen Verbindungen bereichert.

- Wasseranschluss 1/2"
- 1.600 Liter / bei 10 ° KH (Karbonathärte)
- Wasserdruck: 1,5 - 6 bar
- Einwegsystem
- Für horizontalen und vertikalen Einbau

GTIN 4015613630731



109881

**Wasserfiltersystem K3600L**

Gute Wasserqualität für besten Kaffeegenuss – Das Wasserfiltersystem reduziert die Karbonathärte und den TDS-Gehalt. Zudem sorgt der neutralisierte Wassergeschmack für die volle Entfaltung des Aromas aller Kaffeespezialitäten.

- Wasseranschluss 3/8"
- 3.600 Liter / bei 10 ° KH (Karbonathärte)
- Aktivkohlefilter | pH-neutral
- Entfernung von Chlor und Verunreinigungen
- Filterkopf mehrfach verwendbar
- TDS-Reduzierung (Total Dissolved Solids)
- Inklusive: 1 Filterkopf, 1 Wandhalterung, 1 Wasserfilterkartusche, 2x Übergang 3/8" auf 10 mm Ø Kunststoffschlauch

GTIN 4015613743899



109847



FÜR EINE PRAKTISCHE MILCHLAGERUNG UND -BEVORRATUNG EMPFEHLEN WIR



Kaffeevollautomaten ▶ Zubehör ▶ Kaffeeautomaten ▶ GETRÄNKE / CAFÉ / BAR

**Milchkühlschrank KV8,1L**

Ob für Cappuccino, Café au lait oder Latte Macchiato – Der praktische Milchkühlschrank bietet mit seinen seitlichen Schlauch-Öffnungen direkten Zugriff auf gekühlte Milch.

- Ausgelegt für z. B. 3 Tetra Paks® à 1 Liter oder Milchbehälter KV8,1L
- Temperaturbereich von 0 °C bis 8 °C
- Energieverbrauch: 218 kWh / Jahr
- Umgebungstemperatur bis 25 °C
- Maße innen: B 160 x T 190 x H 280 mm
- 2 Öffnungen für einen Milchschauch, links und rechts am Gerät, Ø 7 mm

GTIN 4015613803500



**190085**

**Milchkühlschrank KV6LTE**

Ein echter Blickfang in Büros, Teeküchen oder den kleineren Selfservice-Kaffeebereich. Der thermoelektrische Kühlschrank fasst 2 Tetra Paks® Milch und ist mit den beiden seitlichen Milchschauchöffnungen die ideale Ergänzung für Kaffeevollautomaten.

- Ausgelegt für z. B. 2 Tetra Paks® à 1 Liter
- Kühlleistung 12 °C bis 15 °C unter Umgebungstemperatur
- Umgebungstemperatur bis 22 °C
- Maße innen: B 160 x T 135 x H 285 mm
- 2 Öffnungen für einen Milchschauch, links und rechts am Gerät, Ø 7 mm

GTIN 4015613768410



**190079**

**Milchbehälter KV8,1L**

Bestückt mit bis zu 4,5 Litern Milch oder bestückt mit Milchbeuteln ist der Milchbehälter die perfekte Ergänzung zum Milchkühlschrank KV8,1L. Über die Öffnung im Deckel wird die gekühlte Milch für Cappuccino, Milchkaffee, Latte Macchiato und Co. direkt aus dem Behälter gezogen.

- Ausgelegt für Milch, Milchbeutel
- Inhalt 4,5 Liter
- Öffnung für Milchschauch im Deckel

GTIN 4015613780467



**190083**

**Milchschauch-Kit KV1 700**

Das Milchschauch-Kit mit extra langem Milchschauch ermöglicht auch den linksseitigen Einsatz der Milchkühlschränke KV8,1L und KV6LTE neben den Kaffeevollautomaten KV1.

- Material: Kunststoff
- Set bestehend aus: Schlauch und Halterung
- Länge Schlauch: 70 cm

GTIN 4015613754741



**E01900520**



FÜR MEHR KAFFEEGENUSS MIT VORGEWÄRMTE TASSEN EMPFEHLEN WIR



**Tassenwärmer TA1440**

- Aufnahmefähigkeit maximal 103 Tassen
  - Temperaturbereich bis 60 °C
  - Maße je Stellfläche: B 285 x T 335 mm
  - Höhe zwischen den Stellflächen: je 180 mm
- GTIN 4015613756837



103079

**Tassenwärmer TA720**

- Aufnahmefähigkeit maximal 72 Tassen
  - Temperaturbereich bis 60 °C
  - Maße je Stellfläche: B 280 x T 295 mm
  - Höhe zwischen den Stellflächen: je 175 mm
- GTIN 4015613708867



103076

**Tassenwärmer 48 Tassen**

- Aufnahmefähigkeit maximal 48 Tassen
  - Temperaturbereich von 30 °C bis 45 °C
  - Durchmesser Tassen maximal 90 mm
  - Höhe Tassenschacht 300 mm
  - Mit drehbarem Sockel
- GTIN 4015613469218



103067

**Tassenwärmer T160**

- Aufnahmefähigkeit maximal 16 Tassen
  - Temperaturbereich von 47 °C bis 52 °C
  - Durchmesser Tassen maximal 90 mm
  - Höhe Tassenschacht 300 mm
- GTIN 4015613672250



103048

GETRÄNKE / CAFÉ / BAR ▲ Kaffeemaschinen ▲ Kaffeevollautomaten ▲ Zubehör



FÜR SAUBERKEIT, HYGIENE UND PFLEGE EMPFEHLEN WIR



GETRÄNKE / CAFÉ / BAR ▶ Kaffeemaschinen ▶ Kaffeevollautomaten ▶ Zubehör

**Entkalker F1L**

Für eine längere Funktionsfähigkeit - Mit dem Flüssig-Entkalker werden Kaffeemaschinen, Wasserkocher und Co. schnell und zuverlässig aber auch materialschonend von Kalkablagerungen befreit.

- Ausgelegt für Kaffeevollautomaten, Kaffeemaschinen, Heißwasserbereiter, Wasserkocher, etc.
- Inhalt: 6 x 1 Liter
- Zuverlässige und schnelle Entfernung von hartnäckigen Kalkablagerungen

GTIN 4015613773322



173277

**Reinigungstabletten KV-20**

Für eine professionelle und gründliche Reinigung mit geringem Aufwand – Mit den praktischen Reinigungstabletten können Kaffeevollautomaten sowie Kaffeemaschinen und auch Isolierkannen ganz bequem und unkompliziert gereinigt werden.

- Ausgelegt für Kaffeevollautomaten, Kaffeemaschinen, Isolierkannen
- Inhalt: 1 Verkaufsdisplay (20 Verkaufsverpackungen) 20 x 2 Blister à 10 Reinigungstabletten
- Entfernt Kaffeerückstände (Kaffeeöle und Kaffeevette)
- Reinigung der kaffeeführenden Teile

GTIN 4015613773377



173283

**Milchleitungsreiniger F1L**

Ein Kaffeevollautomat mit einem einwandfrei sauberem Milchsystem mittels einer unkomplizierten Reinigung soll es sein. Das ermöglicht der Bartscher Milchleitungsreiniger F1L. Eine regelmäßige Anwendung sichert zudem die Geräte-Funktionsfähigkeit.

- Ausgelegt für Kaffeevollautomaten
- Inhalt: 6 x 1 Liter
- Entfernt Milchrückstände, Fett- und Eiweißablagerungen

GTIN 4015613773360



173282





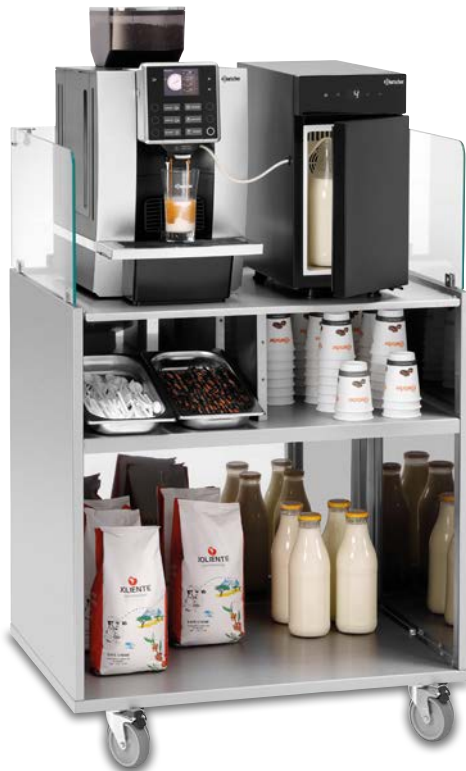
FÜR EINE MOBILE KAFFEEBAR EMPFEHLEN WIR



**Die mobile Kaffeebar**

Sie sind auf der Suche nach einer mobilen Lösung für Kaffeevollautomaten, Milchkühlschränke, Tassenwärmer und Co.?

Der variable Snackpoint 200 ist in Kombination mit dem entsprechenden Einlegeboden genau das Richtige – Mobil, robust und flexibel.



**Snackpoint 200**

Der Snackpoint 200 bietet nahezu unbegrenzte Möglichkeiten – Vom Hot-Dog-Stand, über die Grillstation bis hin zur Kaffeebar.

- Bestückbar mit optional erhältlichen Einlegeböden
- Lenkrollen: 4 Lenkrollen, 2 feststellbar
- Magnetische Edelstahlfront als Werbefläche nutzbar
- Mögliche Verbindung von 2 Snackpoints 200 oder mehr

GTIN 4015613756820



107301

**Einlegeboden M7 Snackpoint 200**

Der Einlegeboden zum Snackpoint 200 ist ganz individuell bestückbar und nutzbar. Die neutrale Stellfläche mit separatem Kabelschacht kann individuell mit einem Elektro-Gerät oder als Vorbereitungs- und Arbeitsfläche genutzt werden.

- Maße Stellfläche: B 755 x T 578 mm
- 1 Kabelschacht

GTIN 4015613761831



Weitere Einlegeböden auf [www.bartscher.com](http://www.bartscher.com)

107308





Easy Black 250 



KV1 Classic 



KV1 Comfort 

Wir bieten  
das Komplettpaket  
für beste  
Kaffee-Ergebnisse



... auch wirtschaftlich:



**KV1 Deluxe**



**KV2 Premium**

Annahmen Verbrauch Bei 50 Tassen/Tag und 250 Einsatztagen	Kosten pro Tasse	Kosten pro Tag	Kosten pro Jahr
Geräte und Wartung	0,056 €	2,81 €	701,00 €
Kaffee und Milch	0,11 €	5,50 €	1.375,00 €
Reinigungsmittel	0,003 €	0,17 €	42,66 €
<b>Gesamt</b>	<b>0,17 €</b>	<b>8,48 €</b>	<b>2.118,66 €</b>

Detaillierte Informationen erhalten Sie gerne von unserem Vertriebsteam.  
Die oben aufgeführten Angaben beziehen sich auf die KV1 Classic.

Diese Kaffeevollautomaten enthalten Verschleißteile. Bei ordnungsgemäßer Wartung sind die nachfolgenden Verschleißteile mindestens bis zu der angegebenen Bezugsmenge ausgelegt\*:

- Pumpe, Drainageventil, Mahlwerk und Dichtungen: 25.000 Bezüge
- Brüheinheit: 50.000 Bezüge

Ausfälle dieser Verschleißteile nach Erreichen der jeweiligen Bezugsmenge stellen keinen Mangel der Kaffeevollautomaten dar.

\*gilt für KV1 Classic und Comfort



# Unseren KV2 Premium kann man auch mieten



**Vermietung**  
▶ ab **159 €** / Monat



Mit kleinen Raten zum perfekten Kaffeegenuss! Unser Mietangebot für den Kaffeevollautomaten KV2 Premium bietet feste, einplanbare Monatsraten, die sich mit unterschiedlichen Laufzeiten flexibel gestalten lassen. Ein unschlagbares Servicepaket kommt noch dazu: Wir übernehmen die Aufstellungs-, Wartungs- sowie Reparaturkosten, bieten einen Online-Live-Support über die Bartscher Cloud und sind natürlich auch telefonisch erreichbar. Man könnte fast sagen „das Rundum-Sorglos-Paket“ für eine frisch gebrühte Tasse Kaffee.

▶ **Planungssicherheit**

▶ **Flexibilität**

▶ **Schnelle Rentabilität**

## DIE VORTEILE

Kein hohes Invest in eine professionelle Kaffeemaschine | Planungssicherheit durch feste Monatsraten

Flexibilität mit verschiedenen Laufzeiten

Keine Kaffeebindung: Die Bohnensorte ist frei wählbar | Keine Mindestverbräuche

Wartungs- und Reparaturkosten werden durch Bartscher abgedeckt



**LEISTUNGSUMFANG – VERMIETUNG KAFFEEVOLLAUTOMAT KV2 PREMIUM**

Die Vermietung umfasst einen Kaffeevollautomaten KV2 Premium – optional mit einem Milchkühlschrank und/oder einem Tassenwärmer.

Grundpreis: ab 159 € für 1.000 Tassen / Monat.  
Die gesamte Abrechnung erfolgt über die Bartscher Cloud.

Laufzeit: 24 oder 36 Monate

Der Kaffeevollautomat ist ausgelegt für bis zu 120 Tassen / Tag.

Der Verbrauch umfasst 1.000 Tassen / Monat.  
Ein Mehrverbrauch innerhalb eines Monats wird mit 0,20 € / Tasse nachberechnet. Nicht verbrauchte Tassen werden nicht in den Folgemonat übertragen.

Das Gerät wird durch Bartscher oder einen autorisierten Servicepartner aufgestellt und in Betrieb genommen.

Die Vermietung beinhaltet die Inspektion und mögliche Reparaturarbeiten. Nicht enthalten sind die tägliche Reinigung und Entkalkung des Gerätes. Die Bartscher Reiniger für Kaffeevollautomaten erleichtern die Reinigung und sind optional, außerhalb des Mietvertrags erhältlich.

Nach Ablauf der Vertragslaufzeit ist eine Rückgabe oder Übernahme des Kaffeevollautomaten möglich.



**RENTABEL AB DER 3. TASSE\*:**

Mietdauer (Monate)	24	36
Flatrate (Tassen / Monat)	1.000	1.000
Monatliche Mietgebühr	199 €	159 €
<hr/>		
Verkaufserlös / Tasse	2,60 €	2,60 €
Verkaufserlös / Tasse ohne MwSt.	2,18 €	2,18 €
Kaffeebohnen	-0,13 €	-0,13 €
Milch, Zucker, etc.	-0,07 €	-0,07 €
Deckungsbeitrag	= 1,98 €	= 1,98 €
<hr/>		
Miete / Tag (30 Tage p. M.)	6,63 €	5,30 €
Gewinnschwelle* (Tassen)	3,3	2,7
<b>Rentabel ab (Tassen / Tag)</b>	<b>4</b>	<b>3</b>

\*bei 30 Öffnungstagen im Monat wird die Gewinnschwelle ab drei verkauften Tassen Kaffee am Tag erreicht.



**INKLUSIVE EINEM UMFANGREICHEN SERVICEPAKET**

- ✓ Im Falle eines Problems: Rückmeldung spätestens am nächsten Arbeitstag
- ✓ Telefon-Support
- ✓ Online-Live-Support über die Bartscher Cloud
- ✓ Geplante Wartungen: Mögliche Funktionsstörung erkennen bevor diese auftritt
- ✓ Persönliche Ansprechpartner vor Ort durch unseren Außendienst

Unser Vertriebsteam berät Sie gerne!

# KAFFEEVOLLAUTOMATEN SERIEN KV

## DIE KAFFEEVOLLAUTOMATEN IM VERGLEICH

	Easy Black 250 190080 	KV1 Classic 190052 
Leistung max. (Tassen Café Crema /Std.)	40 à 120 ml   60 à 120 ml	40 à 120 ml   60 à 120 ml
Ausgelegt für (Tassen / Tag)	80	80
Anzahl Brühgruppen	1	1
Mindest-Aufbrühmenge	25 ml	25 ml
Anzahl Programme	4	6
Programme individuell einstellbar	Parameter veränderbar	✓
Reinigungsprogramm	✓	✓
2-Tassen-Funktion	✓	✓
Tassenzähler	Pro Programm + Gesamt	Pro Programm + Gesamt
Bohnenbehälter	1 x 250 g	1 x 1.000 g
Toppingbehälter	–	–
Dosierung Milch-/Kakaopulver	–	–
Bohnen-/Toppingbehälter abschließbar	–	–
Bohnen-/Toppingbehälter abnehmbar	–	–
Kaffeepulver-Option (manuell)	Tassenweise, 7 - 14 g	Tassenweise, 5 - 14 g
Kaffeedosierung regulierbar	✓	✓
Mahlgrad regulierbar	5-stufig	5-stufig
Mahlwerk	1 Kegelmahlwerk	1 Kegelmahlwerk
Wassertemperatur regulierbar	✓	✓
Milchtemperatur regulierbar	–	Über Milchschlauch
Milchzufuhr	Extern über Schlauch	Extern über Schlauch
Milchaufschäumer	✓	✓
Heiße-Milch-Funktion	✓	✓
Heißwasserfunktion	–	✓
IoT-fähig	–	–
Wassertank	1,8 Liter, abnehmbar	1,8 Liter, abnehmbar
Festwasseranschluss	–	1/2"
Pumpendruck	19 bar	19 bar
Auslauf höhenverstellbar	80 - 115 mm	100 - 160 mm
Füllstandsanzeige	✓	✓
Automatische Abschaltung	✓	✓
Inhalt Restebehälter, ca. (Tassen)	15	35
Bodenplatte mit Ausschnitt für Trester-Auswurf	–	✓
Inklusive	1 Milchschlauch 1 Kaffeelöffel	1 Milchschlauch 1 Milchschlauch mit Regler 1 Wasserzulaufschlauch

Kaffeevollautomaten

Kaffeemaschinen

GETRÄNKE / CAFÉ / BAR

	KV1 Comfort 190031	KV1 Deluxe 190033	KV2 Premium 190086
	40 à 120 ml   60 à 120 ml	60 à 120 ml   80 à 120 ml	75 à 120 ml   90 à 120 ml
	80	100	120
	1	1	1
	25 ml	15 ml	15 ml
	23	30 + weitere	30 + weitere
	✓	✓	✓
	✓	✓	✓
	✓	✓	✓
	Pro Programm + Gesamt	Pro Programm + Gesamt	Pro Programm + Gesamt
	1 x 1.000 g	1 x 1.000 g	2 x 1.200 g
	—	—	1 x 1.600 g
	—	—	Grammgenau   Kalibrierbar
	—	✓	✓
	—	✓	✓
	—	Tassenweise, 5 - 14 g	—
	✓	✓	✓
	5-stufig	5-stufig	Stufenlos
	1 Kegelmahlwerk	1 Kegelmahlwerk	2 Scheibenmahlwerke
	✓	✓	✓
	—	Elektronisch	Elektronisch
	Extern über Schlauch	Extern über Schlauch	Extern über Schlauch oder aus Toppingbehälter
	✓	✓	✓
	—	Sensor am Gerät	Sensor am Milchschauch
	✓	✓	✓
	✓	✓	✓
	—	—	Separater Auslasshahn
	—	—	Bartscher Cloud
	6 Liter, abnehmbar	6 Liter, abnehmbar	4 Liter, abnehmbar
	1/2"	1/2"	1/2"
	19 bar	19 bar	19 bar
	100 - 160 mm	75 - 155 mm	—
	✓	✓	2 Tassentische
	✓	✓	—
	35	50	45
	✓	✓	✓
	2 Milchschräuche 2 Wasserzulaufschläuche	1 Milchschräuch 1 Universalschlüssel 1 Wasserablauf- / 1 Wasserzulaufschlauch	1 Milchschräuch 1 Universalschlüssel 1 Wasserablauf- / 1 Wasserzulaufschlauch

# Bartscher

seit 1876

Die digitale Version steht Ihnen hier zur Verfügung



Weitere Produktinformationen, Datenblätter, Broschüren und unser komplettes Sortiment finden Sie unter [www.bartscher.com](http://www.bartscher.com)



Bartscher GmbH  
Franz-Kleine-Straße 28  
33154 Salzkotten  
Germany  
Tel. +49 5258 971-0  
Fax +49 5258 971-120  
[info@bartscher.com](mailto:info@bartscher.com)  
[www.bartscher.com](http://www.bartscher.com)

