

Elektro-Nudelkocher, 1 Becken

Bartscher



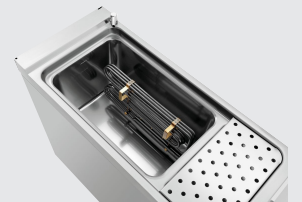
▶ 1 Becken

✓ Inhalt: 40 Liter



▶ Wasserzulauf

▶ Wasserablauf



▶ Einfache Bedienung: Besonders große Knebel mit hoher Griffbarkeit und gut lesbarer Beschriftung



Die Serie 900 Master ist mit ihrer hochwertigen und massiven Edelstahl-Ausführung in CNS 18/10 die ideale Wahl für die moderne Profi-Küche mit hohen Ansprüchen. Durch den modularen Aufbau, die funktionale Ausstattung und viele praktische Features ist sie hervorragend für große Produktionskapazitäten geeignet.

- Unterbau-Art: Flügeltür
- Höhenverstellbar: 900 mm bis 950 mm
- Anschlusswert: 9,6 kW | 400 V | 50/60 Hz
- Geräte-Anschluss: 3 NAC
- Typ: Standgerät
- Beckeninhalt: 40 Liter
- Füße höhenverstellbar: Ja
- Anzahl Becken: 1
- Eigenschaften: Wassereinlauf- und Ablaufhahn eingebaut
- Anzahl Körbe: -
- Nicht im Lieferumfang enthalten: Körbe
- Betriebsart: Elektro
- Material: CNS 18/10
- Wichtiger Hinweis: -
- Beckengröße, GN-Format: 1/1 GN
- Serie: 900
- Maße: B 400 x T 900 x H 900 mm
- Gewicht: 45,2 kg

D

01/2022

1/3



Technische Änderungen vorbehalten.

Art.-Nr. 296311

GTIN 4015613668581

Nudelkorb 1/3 GN, lang, 1 Griff

CNS 18/10



- Maße Korb: B 145 x T 290 x H 205 mm
- Material: CNS 18/10 Kunststoff
- Wichtiger Hinweis: -
- Gastronorm: 1/3 GN
- Maße: B 145 x T 510 x H 340 mm
- Gewicht: 1,15 kg

Art.-Nr. 284124
GTIN 4015613677057

Nudelkorb 1/3 GN, 2 Griffe

CNS 18/10



- Gastronorm: 1/3 GN
- Maße Korb: B 160 x T 290 x H 205 mm
- Material: CNS 18/10 Kunststoff
- Wichtiger Hinweis: -
- Maße: B 160 x T 510 x H 335 mm
- Gewicht: 1,11 kg

Art.-Nr. 284114
GTIN 4015613677064

Nudelkorb 1/6 GN

CNS 18/10



- Gastronorm: 1/6 GN
- Maße Korb: B 140 x T 140 x H 205 mm
- Material: CNS 18/10 Kunststoff
- Wichtiger Hinweis: -
- Maße: B 260 x T 260 x H 305 mm
- Gewicht: 0,73 kg

Art.-Nr. 284117
GTIN 4015613677071

Lenkrollen 4S900



- Lenkrollen: 4 Lenkrollen, 2 feststellbar
- Durchmesser Rollen: 125 mm
- Tragfähigkeit max., je: 100 kg
- Material: Kunststoff Gummibeschichtet
- Wichtiger Hinweis: -
- Maße: B 145 x T 155 x H 160 mm
- Gewicht: 3,34 kg

Art.-Nr. 295088
GTIN 4015613680804

Öl- und Fettlöser F1L



- Ausgelegt für: Abwaschbare Arbeitsflächen, Edelstahloberflächen
Maschinen, Geräte
Fliesenwände und -böden
Hochwirksam gegen Beläge in Kaffeekannen
- Ausführung: Flüssig
Hochkonzentrat
- Ph-Wert: 13
- HACCP-konform: Ja
- Chlorfrei: Ja
- Phosphatfrei: Ja

Art.-Nr. 173076
GTIN 4015613731896

Öl- und Fettlöser F1L



- Inhalt: 6 x 1 Liter
- Ausführung: Flüssig
- HACCP-konform: Ja
- Chlorfrei: Ja
- Phosphatfrei: Ja
- Inklusive: -
- Bestellmengeneinheit: 1 Karton (6 Flaschen)
- Ausgelegt für: Abwaschbare Arbeitsflächen, Edelstahloberflächen
Fliesenwände und -böden
Hochwirksam gegen Beläge in Kaffeekannen

Art.-Nr. 173276
GTIN 4015613761176