



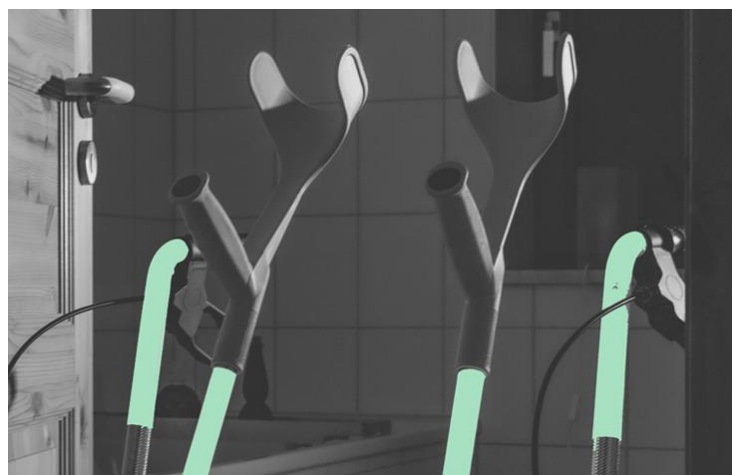
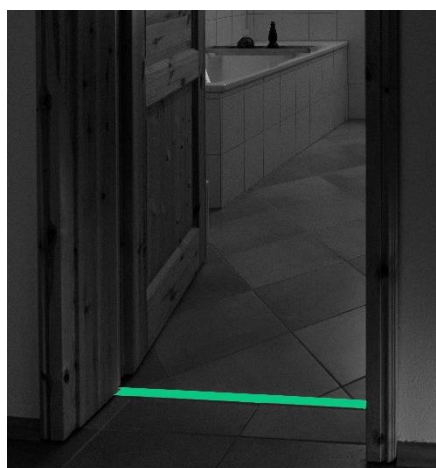
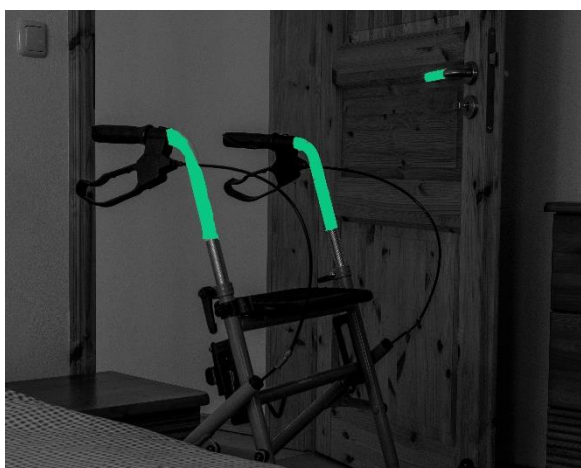
[www.capulus-medical.de](http://www.capulus-medical.de)

## NAOH IST DIE LEUCHTENDE ORIENTIERUNGSHILFE BEI DUNKELHEIT FÜR DAS GESUNDHEITSSYSTEM

<b>Produkt</b>	Patentierter, nachleuchtender Orientierungshilfe (NAOH) als Schrumpfschlauch mit 2 x 2,5 cm und 2 x 5,0 cm Durchmesser zur Eigenanbringung
<b>Artikelnr.</b>	Travel-Kit in Blister-Verpackung, cap-med-5003 (Verpackung in Deutsch)
<b>Beschreibung</b>	NAOH ist eine patentierte, phosphorfreie, nachleuchtende Orientierungshilfe im Dunkeln für den Innen- und Außenbereich. NAOH ist ein hautfreundlicher Schrumpfschlauch zur einfachen Eigenanbringung an Gehhilfen, Türgriffen und Oberflächen, der im Dunkeln Menschen bei der Orientierung unterstützt und Stolpergefahren reduziert. Er lädt sich selbstständig durch natürliche und künstliche Lichtquellen auf und leuchtet bis zu 8 Stunden lang ohne Batterien oder Akkumulatoren nach.
<b>Zertifizierung</b>	ISO 846:2019, ISO 10993-23:2021
<b>Gebinde (VPE)</b>	2 x 2,5 cm und 2 x 5,0 cm im Blister-Bag, 25 Stk. pro Karton



[www.capulus-medical.de](http://www.capulus-medical.de)



### Alleinstellungsmerkmale

- Reduzierung von Sturz- und Stolpergefahren
- Verbesserung der Orientierung im Dunkeln
- Hilfestellung bei der Suche nach Gegenständen in der Dunkelheit
- Beleuchtung wichtiger Bereiche und Geräte im Bereich Arbeitsschutz, wie beispielsweise Feuerlöscher, Werkzeuge oder relevante Schalter
- Umweltfreundliche Lösung ohne Batterien oder

CAPULUS MEDICAL Services

Telefon + 49 40 572 857 43  
Fax + 49 40 298 593 36

E-Mail [info@capulus-medical.de](mailto:info@capulus-medical.de)  
Internet [www.capulus-medical.de](http://www.capulus-medical.de)



[www.capulus-medical.de](http://www.capulus-medical.de)

## SO FUNKTIONIERT NAOH

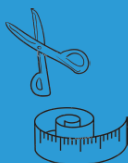


### 01 VORBEREITUNG

Vergewissern Sie sich, dass vor dem Anbringen die Fläche frei von Staub- und Fettrückständen ist.

### 02 ZUSCHNEIDEN

Kürzen Sie NAOH gegebenenfalls auf die von Ihnen gewünschte Länge (z.B. Schere)



### 03 VERSCHRUMPFEN

Verwenden Sie einen Heißluftfön um NAOH auf die passende Größe zu verschrumpfen. Achten Sie beim Erhitzen auf genügend Abstand zum Untergrund.

### SICHERHEITSHINWEISE

Die Oberfläche wird nach dem Verschrumpfen kurzzeitig warm und benötigt mindestens 10 Minuten um berührungssicher abzukühlen. Um Verfärbungen oder Hitze- bzw. Brandschäden am Untergrund zu vermeiden, achten Sie beim Erhitzen auf genügend Sicherheitsabstand zum Untergrund.



CAPULUS MEDICAL Services

Telefon + 49 40 572 857 43  
Fax + 49 40 298 593 36

E-Mail [info@capulus-medical.de](mailto:info@capulus-medical.de)  
Internet [www.capulus-medical.de](http://www.capulus-medical.de)