

www.capulus-medical.de

NAOH IST DIE LEUCHTENDE ORIENTIERUNGSHILFE BEI DUNKELHEIT FÜR DAS GESUNDHEITSSYSTEM

Produkt	Patentierter, nachleuchtender Orientierungshilfe (NAOH) als Schrumpfschlauch mit 5,0 cm Durchmesser zur Eigenanbringung
Artikelnr.	cap-med-5002 (Verpackung in Deutsch)
Beschreibung	NAOH ist eine patentierte, phosphorfreie, nachleuchtende Orientierungshilfe im Dunkeln für den Innen- und Außenbereich. NAOH ist ein hautfreundlicher Schrumpfschlauch zur einfachen Eigenanbringung an Gehhilfen, Türgriffen und Oberflächen, der im Dunkeln Menschen bei der Orientierung unterstützt und Stolpergefahren reduziert. Er lädt sich selbstständig durch natürliche und künstliche Lichtquellen auf und leuchtet bis zu 8 Stunden lang ohne Batterien oder Akkumulatoren nach.
Zertifizierung	ISO 846:2019, ISO 10993-23:2021
Gebinde (VPE)	5,0 cm x 50 m pro Rolle, 5,3 kg, einzeln verpackt in einem Karton

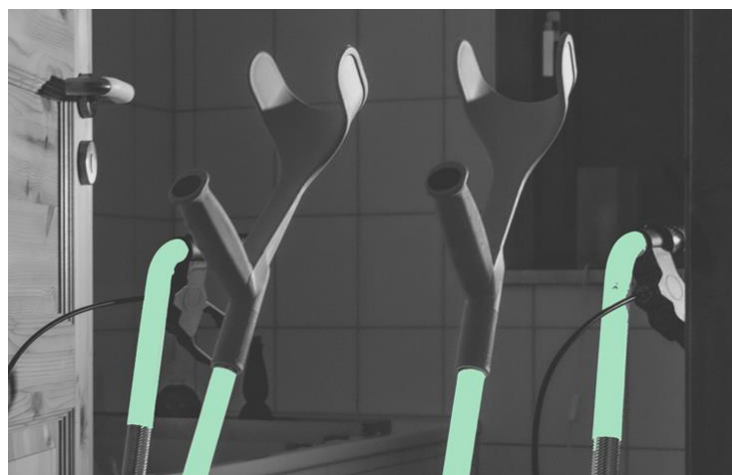
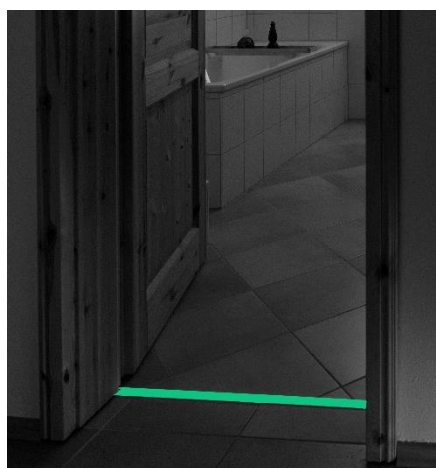
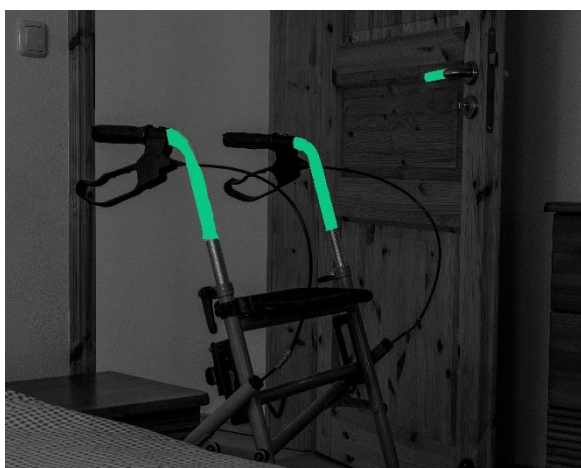
CAPULUS MEDICAL Services

Telefon + 49 40 572 857 43
Fax + 49 40 298 593 36

E-Mail info@capulus-medical.de
Internet www.capulus-medical.de



www.capulus-medical.de



Alleinstellungsmerkmale

- Reduzierung von Sturz- und Stolpergefahren
- Verbesserung der Orientierung im Dunkeln
- Hilfestellung bei der Suche nach Gegenständen in der Dunkelheit
- Beleuchtung wichtiger Bereiche und Geräte im Bereich Arbeitsschutz, wie beispielsweise Feuerlöscher, Werkzeuge oder relevante Schalter
- Umweltfreundliche Lösung ohne Batterien oder

CAPULUS MEDICAL Services

Telefon + 49 40 572 857 43
Fax + 49 40 298 593 36

E-Mail info@capulus-medical.de
Internet www.capulus-medical.de

SO FUNKTIONIERT NAOH

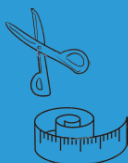


01 VORBEREITUNG

Vergewissern Sie sich, dass vor dem Anbringen die Fläche frei von Staub- und Fettrückständen ist.

02 ZUSCHNEIDEN

Kürzen Sie NAOH gegebenenfalls auf die von Ihnen gewünschte Länge (z.B. Schere)



03 VERSCHRUMPFEN

Verwenden Sie einen Heißluftfön um NAOH auf die passende Größe zu verschrumpfen. Achten Sie beim Erhitzen auf genügend Abstand zum Untergrund.

SICHERHEITSHINWEISE

Die Oberfläche wird nach dem Verschrumpfen kurzzeitig warm und benötigt mindestens 10 Minuten um berührungssicher abzukühlen. Um Verfärbungen oder Hitze- bzw. Brandschäden am Untergrund zu vermeiden, achten Sie beim Erhitzen auf genügend Sicherheitsabstand zum Untergrund.

